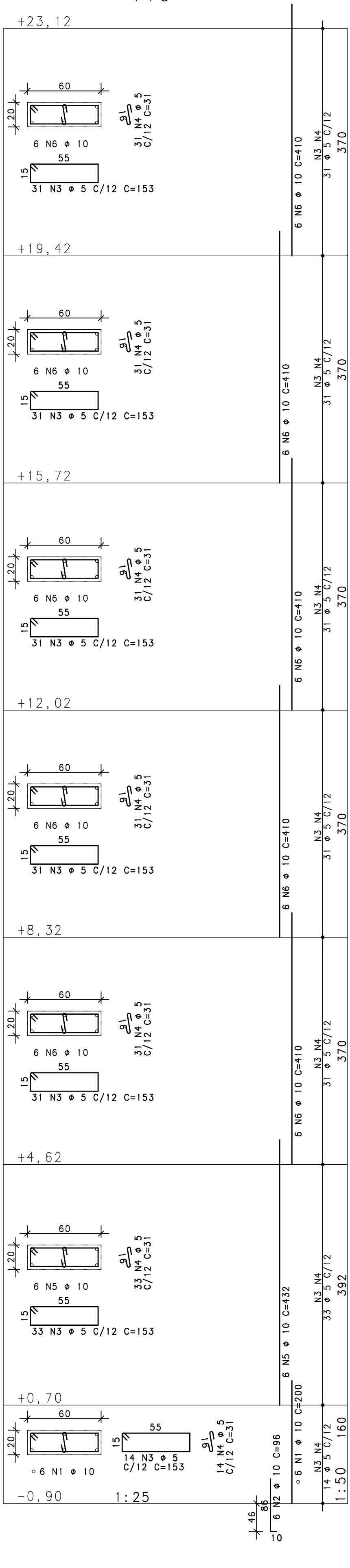
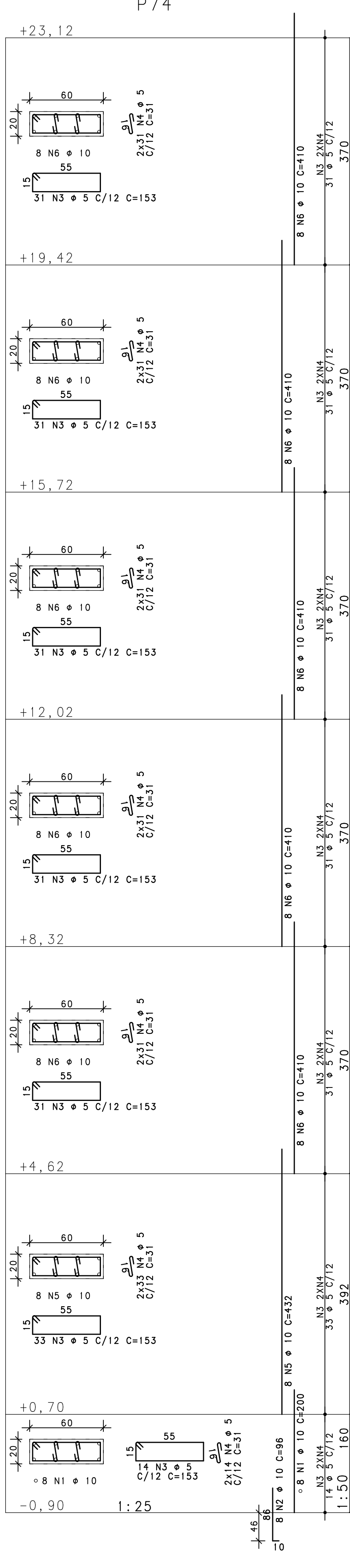
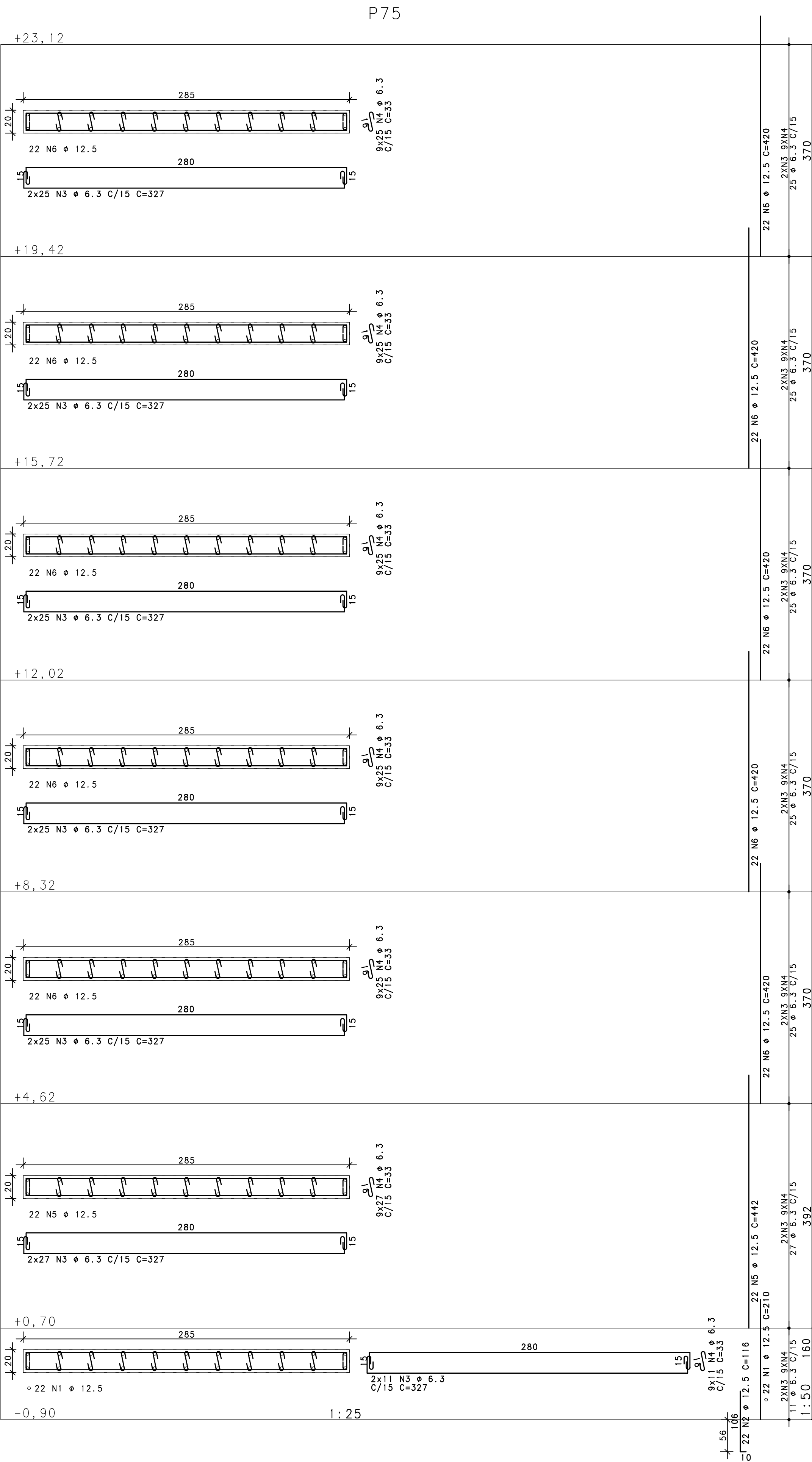


CORREÇÃO DE CORES - PARÂMETROS DE CORREÇÃO									
RED	YELLOW	GREEN	CYAN	BLUE	WHITE	101	0.25	0.50	0.75
0.25	0.50	0.75	1.0	1.0	0.50	0.10			



ACO	POS	BIT (mm)	QUANT	COMPRIMENTO	
				UNIT (cm)	TOTAL (cm)
P74	50A	1	10	8	200
	50A	2	10	8	96
	60A	3	5	202	153
	60A	4	5	404	31
	50A	5	10	8	432
P75	50A	6	10	40	410
	50A	1	12.5	22	210
	50A	2	12.5	22	116
	50A	3	6.3	326	327
	50A	4	6.3	1467	33
P76	50A	5	12.5	22	442
	50A	6	12.5	110	420
	50A	1	10	6	200
	50A	2	10	6	96
	60A	3	5	202	153
	60A	4	5	202	31
	50A	5	10	8	432
	50A	6	10	30	410

RESUMO ACO CA 50-60			
ACO	BIT (mm)	COMPR (m)	PESO (kg)
60A	5	806	124
50A	6.3	1550	380
50A	10	389	240
50A	12.5	631	608
Peso Total		60A =	124 kg
Peso Total		50A =	1227 kg

- NOTAS
- DIMENSÕES EM CENTÍMETROS, ELEVACOES EM METROS
 - CONCRETO ESTRUTURAL:
Fck>= 20 MPa (ESTACAS TIPO RAIZ) - ARGAMASSA:
CONSUMO DE CIMENTO>=600,0kg/m³; RELAÇÃO A/C ENTRE 0,5 E 0,6;
AGREGADO - AREIA.
Fck>= 30 MPa (DEMAIS ELEMENTOS ESTRUTURAIS): CONSUMO DE CIMENTO
CONSUMO DE CIMENTO >=320,0kg/m³.
 - FATOR ÁGUA/CIMENTO MÁXIMO: 0,60
 - CLASSE DE AGRESSIVIDADE II - URBANA
 - MÓDULO DE ELASTICIDADE INICIAL A 28 DIAS IGUAL A 30670 MPa
 - REALIZAR OS PROCEDIMENTOS DE CURA, RETIRADA DE FORMAS E DO ESCORAMENTO CONFORME NBR 14931-2004 E MEMORIAL DESCRITIVO. PROCEDER COM A CURA ÚMIDA POR NO MÍNIMO 07 (SETE) DIAS OU UTILIZAR A CURA QUÍMICA DOS ELEMENTOS DE CONCRETO.
 - A EXECUÇÃO DA ESTRUTURA DEVERÁ CONTAR COM O ACOMPANHAMENTO DE UM TECNOLÓGISTA DE CONCRETO
 - O ENGENHEIRO RESPONSÁVEL PELA OBRA DEVERÁ OBEDECER AS RECOMENDAÇÕES DAS NORMAS TÉCNICAS APLICÁVEIS, DEDICANDO ESPECIAL ATENÇÃO ÀS SEGUINTE ATIVIDADES:
8.1. CONCRETO: PREPARO, CONTROLE, RECEBIMENTO, TRANSPORTE, LANCAMENTO, ADENSAMENTO E CURA
8.2. FÓRMA: CONFERÊNCIA DAS MEDIDAS E POSIÇÕES, LIMPEZA, ESTANQUEIDADE, SATURAÇÃO DAS FÓRMAS ABSORVENTES (RETIRAR EXCESSO DE ÁGUA), CUIDADO COM O USO DOS DESMOLDANTES E RETIRADA DAS FÓRMAS
8.3. ARMAÇÃO: LIMPEZA, MONTAGEM, COBRIMENTO (USO DE ESPACADORES PLÁSTICOS ADEQUADOS), E GARANTIA DA POSIÇÃO DAS ARMADURAS ANTES E DURANTE A CONCRETAGEM
 - COBRIMENTO MÍNIMO DA ARMADURA:
LAJES=2,0cm; VIGAS E PILARES=2,5cm; BLOCOS=5,0CM; ESTACAS=4,0cm. OBRA COM RÍGIDO CONTROLE DE QUALIDADE.
 - RECOMENDA-SE QUE OS MATERIAIS (ACO E CONCRETO) UTILIZADOS NESTE PROJETO SEJAM SUBMETIDOS A ENSAIOS TECNOLÓGICOS
 - PREVER DRENAGEM E/OU IMPERMEABILIZAÇÃO PARA AS CORTINAS (CONTENÇÕES).
 - CONFERIR MEDIDAS NO LOCAL.

EXE	00	PROJETO EXECUTIVO - LICITAÇÃO OBRA	EFICÁCIA	31/07/20
REVCOMP	02	REVISÃO PROJETO EXECUTIVO - REF EXE 2	EFICÁCIA	24/07/20
REVCOMP	01	REVISÃO PROJETO EXECUTIVO - REF EXE	EFICÁCIA	03/07/20
REVCOMP	00	EMISSION INICIAL EXECUTIVO	EFICÁCIA	25/04/20
ANT	01	REVISÃO ANTEPROJETO	EFICÁCIA	20/02/20
ANT	00	EMISSION INICIAL ANTEPROJETO	EFICÁCIA	21/11/19
TIPO	REV	DESCRIÇÃO	DESENHO	DATA

REVISÕES			
MINISTÉRIO PÚBLICO DO ESTADO DE MINAS GERAIS SEDE DAS PROMOTORIAS DE JUSTIÇA DE JUIZ DE FORA			
ENDEREÇO: RUA JOSÉ CALIL AHOUAGI, LOTE F, BAIXADA DO PARAIBUNA		ÁREA TERRENO: 2.996,30m2	
PROPRIETÁRIO:		ÁREA CONSTRUÍDA: 7.266,36m2	
PROCURADORIA GERAL DE JUSTIÇA DO ESTADO DE MINAS GERAIS		CNPJ: 20.971.057/0001-45	
PROJETO DE ESTRUTURA DE CONCRETO ARMADO			
EMPRESA: ENGENHEIRO FABRÍCIO SILVA LIMA CREA: 80.082/D-MG EFICÁCIA PROJETOS E CONSULTORIA LTDA		CNPJ: 06.301.115/0001-00	
RESPONSÁVEL TÉCNICO: NELSON URIAS PINTO GARIGLIO DA SILVA		CREA: 82.624/D-MG	
CONTEÚDO: ARMAÇÃO DE PILARES - 13/17		DATA: 31/07/20 ESCALA: INDICADA	FOLHA: 39/126